

売マンション

妙蓮寺駅

ホーユーエクセラート妙蓮寺

間取り
4LDK

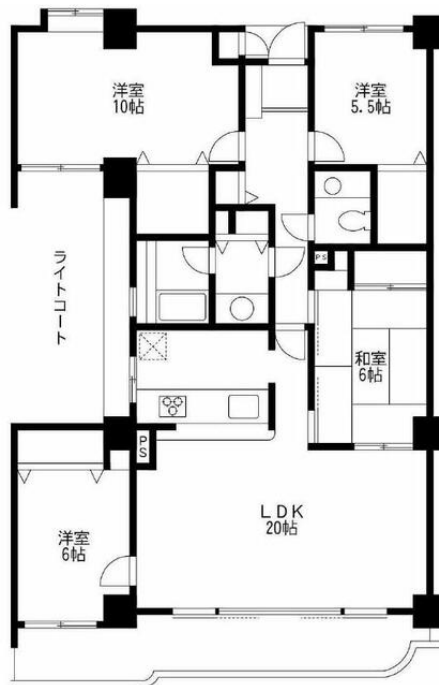
専有面積
壁芯112.04㎡

築年月
1989年06月

専有面積は112.04㎡
大型専有面積！！

チェックポイント！

駐輪場有(無料),2面採光,外観タイル張り,24時間換気システム,振分,隣接建物距離2m以上,閑静な住宅街,オートバス,追焚機能,TV付浴室,浴室暖房,浴室乾燥機,タンクレストイレ,温水洗浄便座,シャワー付洗面化粧台,3口以上コンロ,カウンターキッチン,食器洗浄乾燥機,浄水器,収納スペース,全居室収納,クローゼット,ウォークインクローゼット,シューズ1C,照明器具,人感センサー付照明,室内洗濯機置場,給湯,都市ガス,オートロック,モニタ付オートロック,防犯カメラ,24時間セキュリティ,ワイドバルコニー,エレベーター,敷地内公園



| | |
|--------|---------------|
| 物件種目 | 売マンション |
| マンション名 | ホーユーエクセラート妙蓮寺 |
| 最寄駅 | 妙蓮寺 |
| 間取タイプ | 4LDK |
| 価格 | 4,000万円 |

| | | | |
|------------|---|---------------------|--------------------|
| 物件所在地 | 神奈川県横浜市港北区仲手原1丁目 | | |
| 交通 | 東急東横線 妙蓮寺 徒歩7分 | | |
| 建物 | 構造・規模 | RC 5階建/1階部分 | |
| | 専有面積 (使用部分面積) | 壁芯112.04㎡ | バルコニー 面積 14.63㎡ |
| | 間取内訳 | 和6 洋10・5.5・6 LDK 20 | |
| 土地権利 | 所有権 | 用途地域 | 2種中高 |
| 築年月 | 1989年06月 | 総戸数 | 29戸 |
| 管理形態 | 全部委託 | 管理方式 | 巡回管理 |
| 管理費 | 25,100円/月 | 修繕 積立金 | 12,300円/月 |
| 現況 | 空家 | 引渡日 | 相談 |
| 駐車場 | | 施工会社 | |
| 建築確認 番号 | | | |
| 設備 | オートバス,追焚機能,TV付浴室,浴室暖房,浴室乾燥機,タンクレストイレ,温水洗浄便座,シャワー付洗面化粧台,3口以上コンロ,カウンターキッチン,食器洗浄乾燥機,浄水器,収納スペース,全居室収納,クローゼット,ウォークインクローゼット,シューズ1C,照明器具,人感センサー付照明,室内洗濯... | | |
| 備考 | 利用駅1:JR横濱線 大口 徒歩17分 利用駅2:京急本線 子安 徒歩22分 | | |

この図面は物件情報の一部を抜粋して掲載しております。(現況優先)
付帯条件や別途料金等が発生する場合がありますのでご確認ください。

at home

infosheet 物件番号 69686085095

東京都知事免許(2)第94797号 〒170-0011 東京都豊島区池袋本町4丁目3-3

あさがお不動産株式会社

TEL: 03-5985-4775 FAX: 03-6730-9735 定休日: 不定休 年末年始・夏季休業

■取引態様: 専任媒介