

貸マンション

間取り

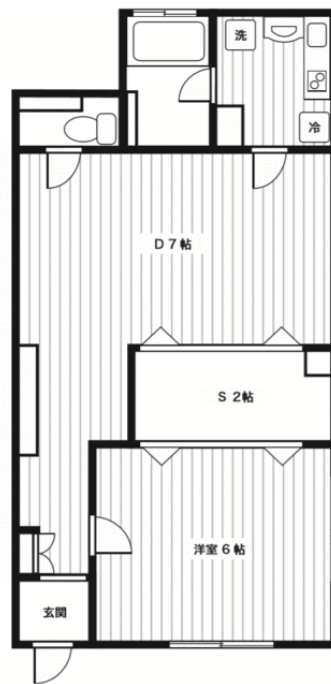
1SDK

専有面積

32.21㎡

築年月

1968年02月



チェックポイント!

この図面は物件情報の一部を抜粋して掲載しております。(現況優先) 付帯条件や別途料金等が発生する場合がありますのでご確認ください。

- バイク置場空無 ●駐輪場有 ●主要採光面：南東向き ●社宅可 ●事務所使用可 ●SOHO使用可 ●楽器不可 ●DIY不可 ●ペット不可 ●保証人不要 ●ルームシェア不可 ●二人入居可 ●高齢者相談 ●2面採光 ●3面採光 ●分譲タイプ ●角部屋 ●最上階 ●隣接建物距離2m以上 ●前面棟無 ●閑静な住宅街 ●B・T別 ●シャワー ●シャワールーム ●トイレ ●温水洗浄便座 ●洗面所 ●洗面台 ●洗面所独立 ●ガスコンロ付 ●ガスコンロ可 ●2口コンロ ●システムキッチン ●収納スペース ●シューズボックス ●照明器具 ●室内洗濯機置場 ●洗濯機置場 ●給湯 ●都市ガス ●フローリング ●全居室フローリング ●都市ガス給湯 ●冷房 ●暖房 ●エアコン ●エアコン2台以上 ●全居室エアコン ●CS ●BS端子 ●CATV ●インターネット対応 ●CATVインターネット ●モニタ付インターホン

| | |
|-------|------------------------|
| 最寄駅 | 北池袋駅 |
| 間取タイプ | 1SDK |
| 賃貸条件 | 賃料 80,000円 |
| | 礼金 0.5ヶ月 敷金 1ヶ月 保証金 なし |

| | | | |
|-------|--|-------------|----|
| 物件所在地 | 東京都豊島区池袋本町4丁目 | | |
| 交通 | 東武東上線 北池袋 徒歩4分 | | |
| 建物 | 建物名 | | |
| | 構造・規模 | RC 4階建/4階部分 | |
| | 使用部分積 | 32.21㎡ | |
| | 間取内訳 | 洋6 S2 | |
| 築年月 | 1968年02月 | 契約期間 | 2年 |
| 管理費等 | 5,000円/月 | | |
| 駐車場 | 空無 | | |
| 現況 | 空家 | 入居日 | 即時 |
| 設備 | B・T別,シャワー,シャワールーム,トイレ,温水洗浄便座,洗面所,洗面台,洗面所独立,ガスコンロ付,ガスコンロ可,2口コンロ,システムキッチン,収納スペース,シューズボックス,照明器具,室内洗濯機置場,洗濯機置場,給湯,都市ガス,フローリング,全居室フローリング,都市ガス給湯,冷房,暖... | | |
| 保険等 | 要 2年20,000円 | | |
| 備考 | 更新料：新賃料1ヶ月 賃貸保証：加入要 総賃料の50%~100% 鍵交換代等：有 22,000円 ~ クレジット決済：初期費用可 条件等(手数料5%発生いたします。) 利用駅1：東武東上線 下板橋 徒歩7分 利用駅2：JR埼京線 板橋 徒歩13分 | | |

あさがお不動産株式会社

東京都知事免許(2)第94797号 〒170-0011 東京都豊島区池袋本町1丁目36-6

☎ 03-5985-4775 ☎ 03-6730-9735 定休日：水曜日 年末年始・夏季休業

■取引態様：媒介

infosheet 物件番号 69709493068

at home